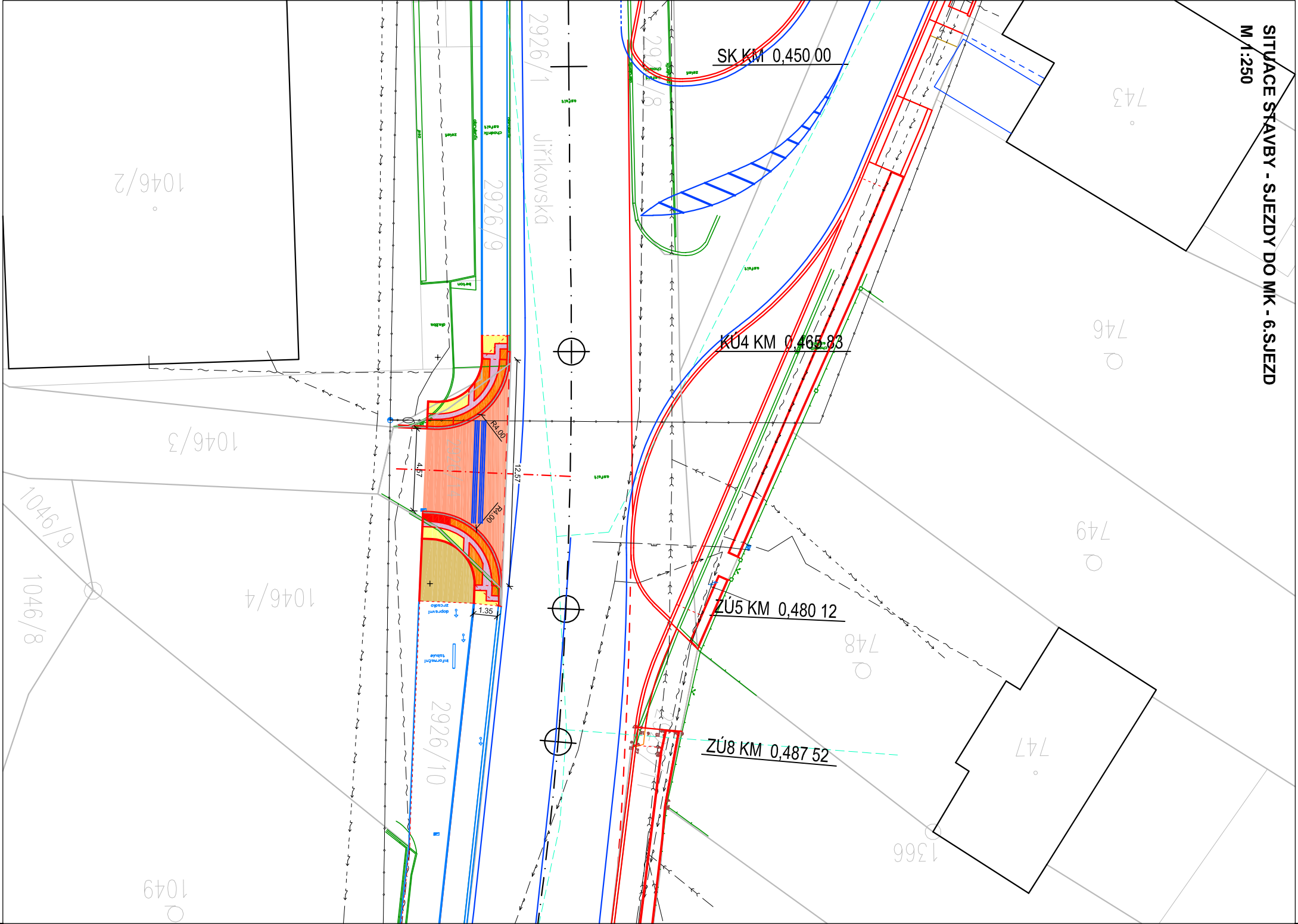



SITUACE STAVBY - SJEZDY DO MK - 6.SJEZD  
M 1:250



LEGENDA

- MÍSTNÍ KOMUNIKACE - ASFALTOVÝ KRYT
  - CHODNÍK - ZÁMKOVÁ DLAŽBA
  - SIGNÁLNÍ A VÁROVNÉ PÁSY - RELIÉFNÍ ZÁMKOVÁ DLAŽBA
  - LEMOVÁNÍ Š. 0,30m - BETONOVÁ DLAŽBA 200x200mm BEZ ZKOSENÝCH HRAN
  - KAČÍREK - VÝPLŇ MEZI OBRUBNÍKY
  - BETONOVÉ OBRUBNÍKY - SILNIČNÍ 0,15x0,25m A ZÁHONOVÝ 0,05x0,20m
  - GEODETICKÉ ZAMĚŘENÍ STÁVAJÍCÍHO STAVU
  - KATASTRÁLNÍ MAPA
  - OBRYSY STÁVAJÍCÍCH OBJEKTŮ
  - HRANY PLOCH
  - HRANY BUDOUČÍCH PLOCH
  - HRANY BUDOUČÍCH ZMĚN SKLONŮ
  - OSA KOMUNIKACE - UL. JIŘÍKOVSKÁ
  - OSA MÍSTNÍ KOMUNIKACE
  - VODOROVNÉ ZNAČENÍ
  - STÁVAJÍCÍ NADZEMNÍ VEDENÍ KABELŮ NÍZKÉHO NAPĚTÍ - ČEZ
  - STÁVAJÍCÍ NADZEMNÍ VEDENÍ KABELŮ NÍZKÉHO NAPĚTÍ - NEZNÁMÝ SPRÁVCE
  - STÁVAJÍCÍ PODZEMNÍ VEDENÍ KABELŮ NÍZKÉHO NAPĚTÍ - ČEZ
  - STÁVAJÍCÍ VEDENÍ ŘÁDU JEDNOTNÉ KANALIZACE - SČVK
  - STÁVAJÍCÍ VEDENÍ NEFUNKČNÍHO PLYNOVODU - RWE
  - STÁVAJÍCÍ VEDENÍ NÍZKOTLAKÉHO PLYNOVODU - RWE
  - STÁVAJÍCÍ VEDENÍ STŘEDOTLAKÉHO PLYNOVODU - RWE
  - STÁVAJÍCÍ PODZEMNÍ VEDENÍ METALICKÝCH NEBO OPTICKÝCH KABELŮ - O2
  - STÁVAJÍCÍ PODZEMNÍ VEDENÍ KABELU VEŘEJNÉHO OSVĚTLENÍ - MĚSTO RUMBURK
  - STÁVAJÍCÍ VEDENÍ VODOVODNÍHO ŘÁDU - SČVK
- PŘESNÉ VYZNAČENÍ VŠECH PODZEMNÍCH VEDENÍ A ZAŘÍZENÍ NA POVRCHU ZAJISTI INVESTOR PODLE ZÁKONA č. 200/94 Sb. (ZÁKON O ZEMĚMĚŘIČSTVÍ), VČETNĚ POZDĚJŠÍCH ZNĚNÍ.
- POLOHA INŽENÝRSKÝCH SÍTI NA VÝKRESE JE ZAKRESLENA POUZE ORIENTAČNĚ.

INVESTOR: MĚSTO RUMBURK TRIDA 9. KVĚTNA 1366/48 408 01 RUMBURK				GENERALNÍ PROJEKTANT: <b>ProProjekt</b> PROJEKTOVÁNÍ STAVEB ■ INŽENÝRSKÁ ČINNOST ■ DOZOROVÁNÍ STAVEB www.proprojekt.cz	
MÍSTO: K.U. RUMBURK P.P.Č.K. 705, 727, 725/1, 726, 808, 1001/1, 1120, 1125, 2925/7, 2926/1, 2926/3, 2926/4, 2926/5 2926/6, 2926/7, 2926/8, 2926/9, 2926/10, 2926/11, 2926/12, 2926/13, 2926/14, 2926/15		PROJEKTANT ČÁSTI:		AUTORIZACE:	
STAVBA: ÚPRAVY SJEZDŮ DO MK, AUTOBUSOVÝCH ZASTÁVEK A PARKOVÁNÍ PŘED ZŠ PASTELKA, UL. JIŘÍKOVSKÁ, RUMBURK		ZODP. PROJEKTANT:	VYPRACOVAL:		
		MAREK ŘÍHA	PAVEL JANOŮŠEK		
		DATUM:	ČÍSLO ZAKÁZKY:		
		04/2023	2014250		
PROJEKTOVÁ ČÁST: B. SOUHRNNÉ ŘEŠENÍ STAVBY		MĚŘÍTKO:	STUPEŇ PD:	PARÉ:	
		1:250	DPS		
VÝKRES: SITUACE STAVBY- SJEZDY DO MK - 6.SJEZD		ČÍSLO VÝKRESU:	REVIZE:		
		B.2.6.	2		